

Reunión informativa telemática. 1º ESO

IES El Escorial

Curso 2019/20

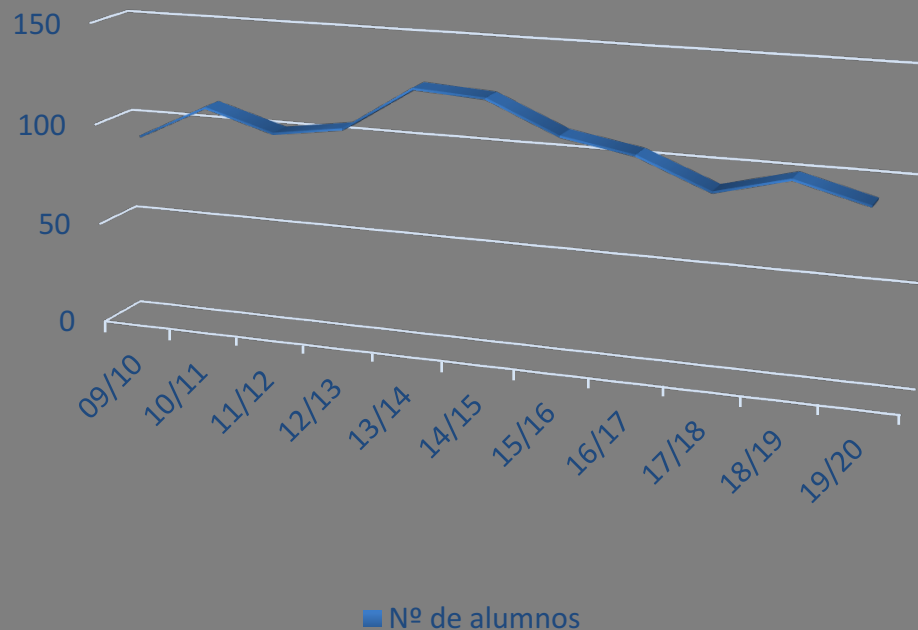
**¡Bienvenidos a todos!**



# Alumnado/grupos/ratios

1. Alumnado/grupos/ratios
2. Sección bilingüe/Programa bilingüe
3. Proceso de admisión
4. Departamento de orientación
5. Atención a la diversidad
6. Desdobles
7. Comunicaciones con el centro
8. Actividades extraescolares
9. Actividades por la tarde

## Evolución del alumnado de 1ºESO



# Carga horaria

1. Alumnado/grupos/ratios
2. **Sección bilingüe/Programa bilingüe**
3. Proceso de admisión
4. Departamento de orientación
5. Atención a la diversidad
6. Desdobles
7. Comunicaciones con el centro
8. Actividades extraescolares
9. Actividades por la tarde

MATERIAS	HORAS (SECCIÓN)	HORAS (PROGRAMA)
Biología y geología	3	3
Geografía e historia	3	3
Lengua castellana y literatura	5	5
Inglés	5	5
Matemáticas	4	4
Educación física	2	2
Religión/valores éticos	2	2
Educación plástica visual y audiovisual	2	2
Tecnología, programación y robótica	2	2
Materia optativa (una a elegir): Francés Refuerzo de lengua Refuerzo de matemáticas Taller de música	2	2
Tutoría	1	1
<b>TOTAL</b>	<b>31</b>	<b>31</b>

# Proceso de admisión

1. Alumnado/grupos/ratios
2. Sección bilingüe/Programa bilingüe
- 3. Proceso de admisión**
4. Departamento de orientación
5. Atención a la diversidad
6. Desdobles
7. Comunicaciones con el centro
8. Actividades extraescolares
9. Actividades por la tarde

**Calendario en la web:**

<https://www.ieselescorial.org/wp-content/uploads/2020/05/Calendario-admisión-mayo-2020.pdf>

**Alumnos del CEP Felipe II y del CEIP San Lorenzo:**

- Adscripción directa sin necesidad de solicitar admisión
- Matriculación en el centro del 01/07 al 15/07

**Alumnos con NEE:** admisión telemática y matriculación en el centro del del 01/07 al 15/07

**Alumnos de otros colegios/institutos:**

- Solicitud de admisión telemática del 19/05 al 05/06
- Matriculación en el centro del 24/06 al 11/07

# Departamento de Orientación

1. Alumnado/grupos/ratios
2. Sección bilingüe/Programa bilingüe
3. Proceso de admisión
4. **Departamento de orientación**
5. Atención a la diversidad
6. Desdobles
7. Comunicaciones con el centro
8. Actividades extraescolares
9. Actividades por la tarde

- **Equipo** de profesionales ( orientadora, PTSC, PTs, AL, profesorado de apoyo).
- Con **permanencia diaria** en el IES (a diferencia de EOEP general en CEIPs).
- **Colabora** en el desarrollo de diversos planes de centro: Plan de acción Tutorial, Plan de Orientación Académico Profesional y Plan de Atención a la Diversidad.
- Ofrece **asesoramiento** a la Comunidad Educativa.

# Atención a la diversidad

1. Alumnado/grupos/ratios
  2. Sección bilingüe/Programa bilingüe
  3. Departamento de orientación
  - 4. Atención a la diversidad**
  5. Desdobles
  6. Comunicaciones con el centro
  7. Fechas de evaluaciones
  8. Actividades extraescolares
  9. Actividades por la tarde
- Programa de compensatoria (Lengua y Matemáticas)
  - Atención a alumnos con necesidades educativas especiales
    - Apoyo en lengua y matemáticas (PT)
    - Adaptaciones curriculares significativas
  - Pautas para alumnos con TDAH, Dilexia DEA.
  - Centro preferente de alumnado con discapacidad motora.
  - Programa Profesional de Modalidad Especial.

# Desdobles

1. Alumnado/grupos/ratios
  2. Sección bilingüe/Programa bilingüe
  3. Proceso de admisión
  4. Departamento de orientación
  5. Atención a la diversidad
  6. **Desdobles**
  7. Comunicaciones con el centro
  8. Actividades extraescolares
  9. Actividades por la tarde
- Desdobles de compensatoria e integración en *Lengua castellana y Matemáticas*
  - Grupos flexibles en *Lengua castellana, Inglés y Matemáticas*
  - Colaboración de asistentes de inglés en *Ciencias sociales, Ciencias naturales, Educación física, Inglés, EPV, Tecnología*
  - Colaboración de asistente de francés en la materia de *Francés. Segunda Lengua extranjera*

# Comunicaciones con el centro

1. Alumnado/grupos/ratios
  2. Sección bilingüe/Programa bilingüe
  3. Proceso de admisión
  4. Atención a la diversidad
  5. Departamento de orientación
  6. Desdobles
  7. **Comunicaciones con el centro**
  8. Actividades extraescolares
  9. Actividades por la tarde
- **Agenda como principal vía de comunicación con el tutor/a y el centro**
  - Teléfono: 91 890 71 61
  - Circulares entregadas a los alumnos
  - Envíos de correo electrónico
  - SMS con faltas de asistencia (Roble)
  - SMS/e-mail con resultados académicos (Roble)
  - <http://www.ieselescorial.org>
  - <http://ieselescorial.blogspot.com.es>
  - <https://www.facebook.com/ieselescorial>



# Actividades extraescolares

1. Alumnado/grupos/ratios
2. Sección bilingüe/Programa bilingüe
3. Proceso de admisión
4. Atención a la diversidad
5. Departamento de orientación
6. Desdobles
7. Comunicaciones con el centro
8. **Actividades extraescolares**
9. Actividades por la tarde

- Actividad de convivencia 1ºESO
- Cross escolar
- Golf
- Día del cine
- Representaciones teatrales
- Global Classrooms
- Senderismo
- Viaje de esquí a Cerler
- Intercambios con Francia, EEUU, Dinamarca y Alemania
- Semana de la Salud
- Viaje fin de curso 4ºESO
- 4ºESO+Empresa
- Conciertos pedagógicos
- Parque de atracciones

# Actividades por la tarde

1. Alumnado/grupos/ratios
2. Sección bilingüe/Programa bilingüe
3. Proceso de admisión
4. Atención a la diversidad
5. Departamento de orientación
6. Desdobles
7. Comunicaciones con el centro
8. Actividades extraescolares
9. **Actividades por la tarde**

- IPAFD: bádminton, patinaje, ping-pong
- Programa REFUERZA (a partir de enero)
- Club de Teatro



Reunión informativa telemática. 1º ESO

IES El Escorial

Curso 2019/20

**¡Muchas gracias por su  
atención!**

