

# *Carpinus betulus; L.*

**Nombre común:** *Carpinus betulus*.

**Nombre científico:** Carpe (castellano),  
càrpinus (catalán) y pago lizarra (euskera).

**Familia:** *Betulaceae*.

## **Descripción:**

### Porte

Altura: hasta 25 m.

Copa: Redondeada

### Madera

Tronco estriado y sinuoso, de corteza lisa, gruesa y color verdosa grisácea..

Yemas de 7 mm o más y dísticas.

### Hoja

Caduca. Ramitas jóvenes pubescentes al inicio, luego casi lampiñas. Miden de 4 a 10 cm de largo por 3 a 5 cm de ancho, son alternas, ovadas a elíptico-lanceoladas, acuminadas, redondeadas o algo asimétricas en la base, con el margen doblemente aserrado, con 9 o más pares de nervios secundarios subparalelos, glabras, salvo en las axilas de los nervios en el envés. Semejante a la del haya, pero con aspecto de estar algo arrugadas por la nerviación, que está muy marcada.

### Flor

Floración: Primavera.

Forma dispersión: Anemófila.

Especie: Monoica

Flores agrupadas en inflorescencias de tipo amento. Flores unisexuales. Cada ejemplar contiene flores de ambos sexos.

Amentos masculinos de 3-5 cm, colgantes, amarillentos con tintes rojizos.

Amentos femeninos al final de las ramillas del año, con brácteas que continúan su desarrollo con la maduración de los frutos. Finalmente se pueden observar racimos colgantes de frutos secos, frutos parcialmente alojados en la base de una bráctea trifida, con el lóbulo central más largo que los laterales, que acaba secándose y tomando color amarillento antes de la dispersión.

### Fruto

Fruto seco. Infrutescencia de 5 a 14 cm. Aquenios de 4 a 5 mm por 7 a 9 mm, que se disponen en racimos colgantes que poseen unas brácteas trilobuladas, con el lóbulo central más largo que los laterales, lo que facilita también su dispersión por el viento. Recuerda en aspecto a una sámara.



Las semillas frecuentemente no germinan hasta la primavera del segundo año después de la siembra. El carpe, es un prolífico semillero y tiene una vigorosa regeneración natural.

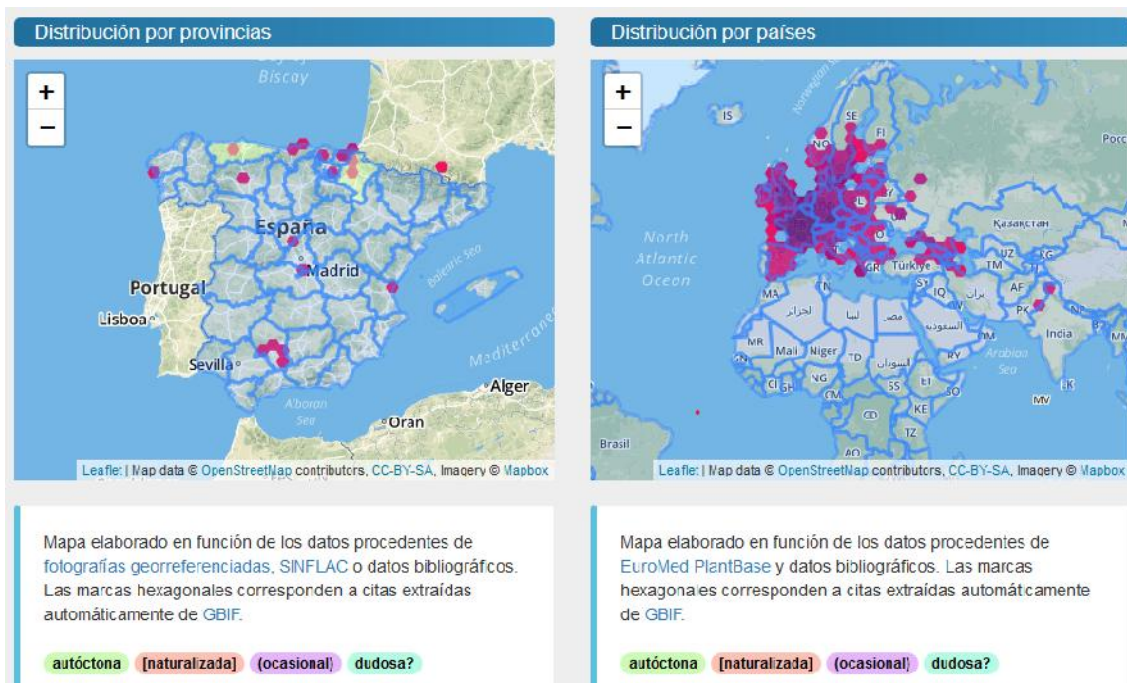
### Ecología:

Suele convivir junto a muchos árboles caducifolios, en suelos con buena cantidad de humus y una profundidad relativamente buena. Prefiere los suelos calizos antes que los silíceos, en un ambiente húmedo de clima templado. Pero también suele tolerar los suelos neutros con poca cantidad de ácido.

En cuanto a su altura sobre el nivel del mar, resulta ser muy variada, ya que en la Península Ibérica apenas llega a los 200 metros, mientras que en el resto de las zonas puede llegar hasta los 1200 metros.

### **Distribución:**

Es una especie nativa principalmente de la zona central de Europa y el suroeste de Asia, pero su distribución en España es muy restringida. Se limita a la presencia de algunos ejemplares en el pirineo navarro, en el alto valle del Bidasoa, cerca de la frontera con Francia.



**Usos:**

El carpe produce una madera buenísima, pesada, de tono blanquecino, muy resistente, dura y densa, difícil de trabajar y apreciada en tornería y ebanistería. También es utilizada para la fabricación de pasta de papel o tableros de partículas.

Proporciona un combustible de elevado poder calorífico y con ella, por su gran resistencia al golpe, se elaboran mazos, bolos, bolas, rodillos de madera, etc.

Se dice que cuando la especie está en presencia del invierno, y ocurre una tormenta, sus semillas pueden propagarse a una distancia superior al kilómetro.

Como especie ornamental es usada en parques y jardines, plantaciones lineales de calles o áreas de descanso en carreteras.

Puede formar parte de los setos al aguantar bien la poda. Un ejemplo lo encontramos en La Granja, en Segovia. Ya en 1877, el ingeniero de montes Joaquín María de Castellarnau, en su Estudio ornitológico del Real Sitio de San Ildefonso y sus alrededores..., escribe: «Los árboles que figuran en la plantación lineal son, principalmente, el tilo, el olmo, el castaño de Indias y el carpe (haya francesa), y esta última se emplea también en la formación de setos».

El carpe está incluido en los catálogos de especies amenazadas y protegidas y en las listas rojas de plantas vasculares del País Vasco y de España.

Carpinus era el nombre con que los romanos designaban al carpe y a su madera; betulus alude a su semejanza con el abedul, Betula, que pertenece a la misma familia.

**Propiedades**

Principios activos: Tanino, sales, resina.

Indicaciones: Estíptico, astringente, vulnerario, pectoral, expectorante, antitusivo. El agua destilada, preparada a partir de las hojas, se usa como colirio.<sup>2</sup>

Se usan sobre todo las hojas y la corteza. Se recolecta en agosto. Decocción de corteza (expectorante): 10-15 g. por taza.