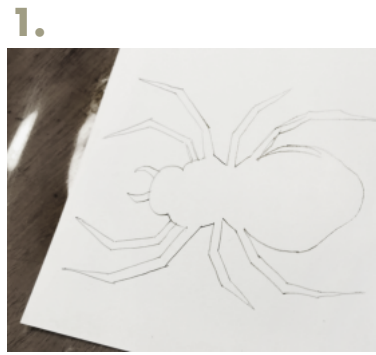
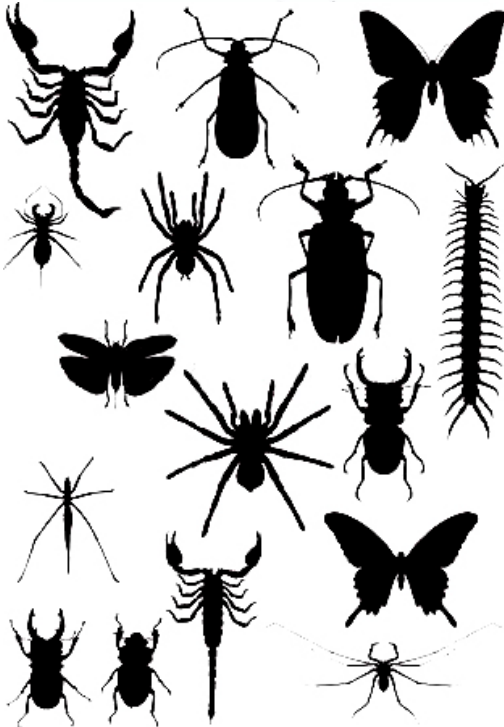


LA COMPOSICIÓN

SIMETRÍA Y VOLUMEN



En esta Práctica vamos a trabajar con la **Composición**. Haciendo que un dibujo de un ser vivo esté bien compuesto porque se mantiene la simetría en su cuerpo. Y además vas a conseguir que esta **composición simétrica** se mantenga y tenga equilibrio al dotarla de tres dimensiones.

Para poder hacer esto sigue los siguientes cuatro pasos:

1º Elige un insecto, visto desde arriba como en la ilustración.

2º En un papel dibuja su silueta completa, sin ningún detalle de su interior y utilizando la Simetría Lateral. El insecto debe ser igual mitad a mitad. haz que tu dibujo tenga aproximadamente de unos 10 a 15 cm de largo. Igual que en las imágenes.

3º Recorta la silueta con una tijeras.

4º Dobla sus patas un poco allí donde el dibujo cambia de dirección. Ahí están sus articulaciones, y producirás el efecto de sus patas dobladas y que tu dibujo ahora tenga volumen y movimiento.

Fecha de entrega: **28 de marzo**. Haz una foto al insecto y envíala a:
jaimedelajara@educa.madrid.org