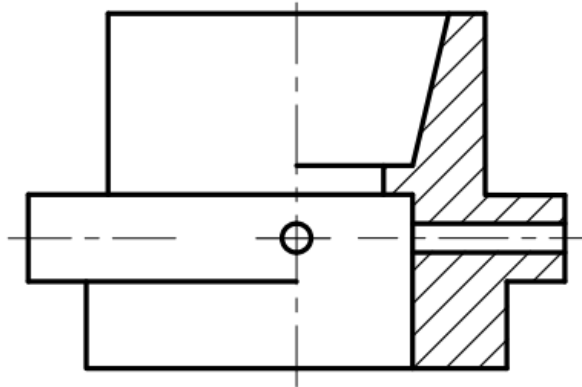
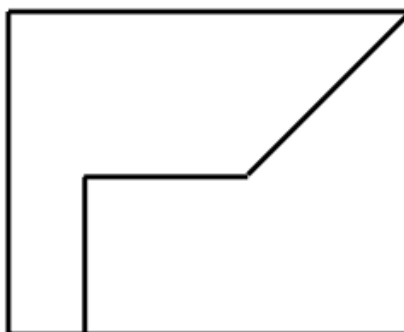
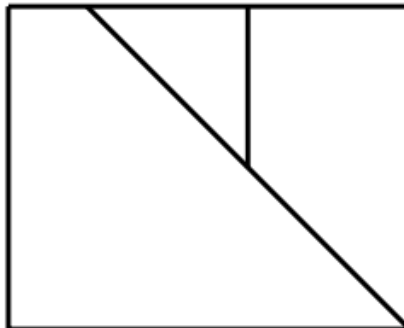


A4.- La representación de la figura corresponde a una pieza de revolución con un "corte a un cuarto". Acótese, según normas, para su correcta determinación dimensional.



B4.- Completar la representación diédrica dada con la vista lateral derecha.

Acota la pieza según normas.



Durante el periodo de Semana Santa rehacer la "Chuleta" para que no ocupe más de dos hojas por las dos caras mayoritariamente con explicaciones gráficas. Entregar a la vuelta a las aulas o el 14 de abril de 2020. Enviad fotos para que no falte nada.